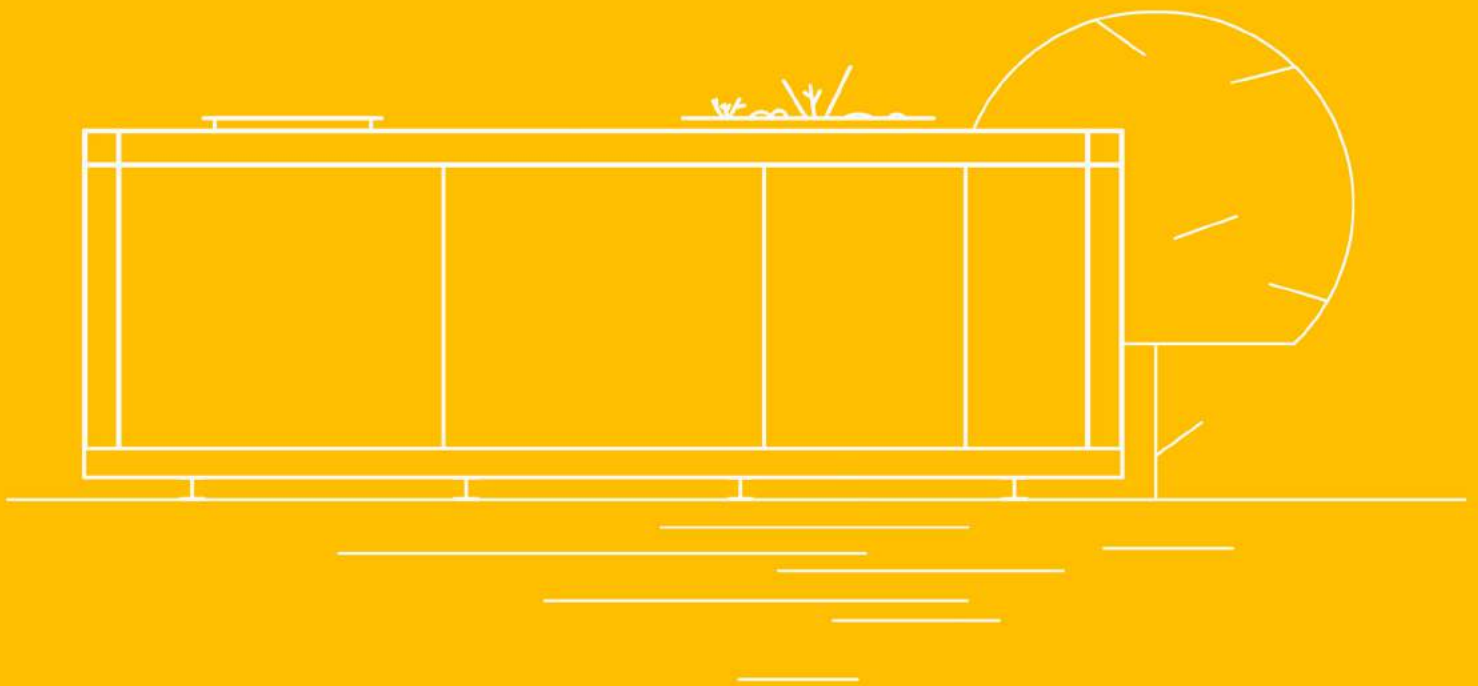


NEWS 2019



Luxury Mobile Home

“ L’architettura è soggetta a un errare senza meta: abitare non esprime più il legame con la terra, il radicamento, ma la manifestazione di un bisogno umano elementare, il sogno di un’architettura istantanea ”

“ Architecture is prone to wandering without a destination: a living space no longer expresses the bond with the earth and the setting down roots; instead, it is the manifestation of an elementary human need, the dream of an instantaneous architecture ”

from Christophe P. Architettura e Nomadismo (2010)



[NO.MADE]

Dopo EDEN Luxury Portable Suite, presentata al FuoriSalone 2018 e **vincitore agli ICONIC AWARDS come innovative architecture**, Michele Perlini torna quest'anno alla Brera Design Week con un nuovo concept per l'abitare "nomade".

NO.MADE è una micro abitazione, uno spazio domestico itinerante immaginato come un buen retiro per location scenografiche, una casa galleggiante o un luogo speciale per spazi urbani.

Il modulo prefabbricato è progettato per soddisfare le più strette esigenze di **sostenibilità**, è certificato CasaClima MobileHome e consiste in una cellula minimale di dimensioni ridotte (3 x 9 metri) per permetterne un facile trasporto e montaggio, definita da una cornice strutturale in acciaio corten e da una grande facciata panoramica in alluminio in cui elementi fissi ed apribili si integrano senza alcuna interruzione di continuità, un dispositivo "tutto vetro" per immergersi nel paesaggio circostante : “ l'idea è dare vita ad inediti scorci tra interno ed esterno che, così, diventano tutt'uno tra di loro” spiega Michele Perlini.

L'affaccio vetrato, realizzato con profili in alluminio ad elevato isolamento, permette di riscaldare naturalmente l'ambiente durante l'inverno, mentre nei mesi estivi, i frangisole automatizzati provvedono a proteggere la casa dal caldo eccessivo.

Con un'attitudine spiccata alla sostenibilità che l'architetto Michele Perlini evidenzia in ogni suo lavoro (consulente esperto CasaClima, ha realizzato il primo restauro conservativo CasaClima classe "A" Nature in Italia, il primo CasaClima Welcome in Italia ed importanti ville) anche per NO.MADE lo studio del consumo energetico è stato prioritario ed ha guidato le scelte progettuali : il vetro è selettivo, pertanto è contemporaneamente basso emissivo ed a controllo solare.

Le facciate in pannelli minerali ad alta densità, con trasmittanza molto bassa e rivestite in fibrocemento garantiscono un'alta efficienza energetica.

Lo spazio interno è concepito come un open space, dove si succedono zona giorno, zona notte e un bagno, che possono essere separabili da pannelli scorrevoli in legno; rende uniforme ed omogeneo l'ambiente il rivestimento a parete color avana.

Gli arredi di NO.MADE sono disegnati su misura da Michele Perlini e concepiti come parte integrante del progetto.

Realizzati artigianalmente, ribadiscono l'estrema attenzione dell'architetto al tema dell'impatto ambientale, attraverso la scelta di **materiali naturali** per il divano e il letto, con strutture in legno massello di noce americano e rivestimenti in tessuti naturali, seta, cotone da integrare con accessori in plexiglass riciclato o corten pensati per il massimo confort (porta riviste,vassoio,porta tablet, luce a led di lettura e porta sigari).

L'ambiente bagno presenta un lavabo freestanding e la doccia con cromoterapia permette di godere di viste panoramiche attraverso la vetrata a tutta parete; infine una mini cucina con tavolino annesso per la colazione o un veloce pranzo ma anche per godersi una cena a lume di candela.

Anche il progetto illuminotecnico, con faretti e tagli di luce nel soffitto, è studiato per creare un'atmosfera soft,morbida, avvolgente.

“Ho concepito NO.MADE come un piccolo luogo raccolto dove isolarsi, sentirsi fuori dalla quotidianità e contemporaneamente dentro il contesto naturale o urbano in cui NO.MADE si troverà. Uno spazio per l'abitare dove i materiali, gli arredi e ogni piccolo dettaglio sono pensati e progettati per creare un'atmosfera avvolgente e familiare capace di regalare panorami sempre nuovi ed inediti” - Michele Perlini.

[NO.MADE]

After his EDEN Luxury Portable Suite from FuoriSalone 2018, and **winner at the ICONIC AWARDS for innovative architecture**, Michele Perlini has returned this year to Brera Design Week with a new concept for living: “no-made”.

NO.MADE is a micro home, a traveling domestic space thought up as a buen retiro for spectacular locations, a floating house and a special place for urban spaces.

The prefabricated module has been planned to meet the strictest demands of sustainability, and consists of a minimum sized cell of reduced dimensions (3 X 9 m) for easy transport and assembly. It has a corten steel structural framework and a large panoramic aluminium windowed facade in which fixed and openable elements are integrated without any interruption of continuity, an “all glass” device, to create a way of emerging oneself in the surrounding landscape: “the idea was to create unseen before glimpses between the inside and outside, in a way that they become one,” explains Michele Perlini.

The windowed facade, made with high-insulation aluminum profiles, permits natural heating during the winter, while in the summer the automatic sunblind protects the house from excessive heat.

NO.MADE is a certified CasaClima MobileHome.

Michele Perlini's determined attitude towards **sustainability** shows through in each of his works (he is an expert consultant for CasaClima and has carried out the first restoration work for CasaClima in Class A Nature in Italy and the first CasaClima Welcome in Italy) and the same is true for NO.MADE as well, where the study of energy consumption was of utmost importance and informed all planning procedures; the glass is selective, therefore it is at the same time low emissive and with solar control.

The outside walls are made of high density mineral panels, with very low transmittance and insulated in fibre cement which guarantee a high level of energy efficiency.

The inside has been created to be an open space, with a living area, bedroom and bathroom, which can be closed off with sliding wooden panels; the Havana brown inside walls give a harmonious effect to the entire structure.

The furnishings of NO.MADE have been made to measure by Michele Perlini and created as an integral part of the project.

Produced by artisans, they emphasize the great amount of attention Michele Perlini has

given to environmental impact, through the choice of natural materials, silk, cotton – which are integrated with accessories made from recycled plexiglass and corten so as to provide maximum comfort (magazine holders, trays, tablet holder, LED lighting and a cigar holder).

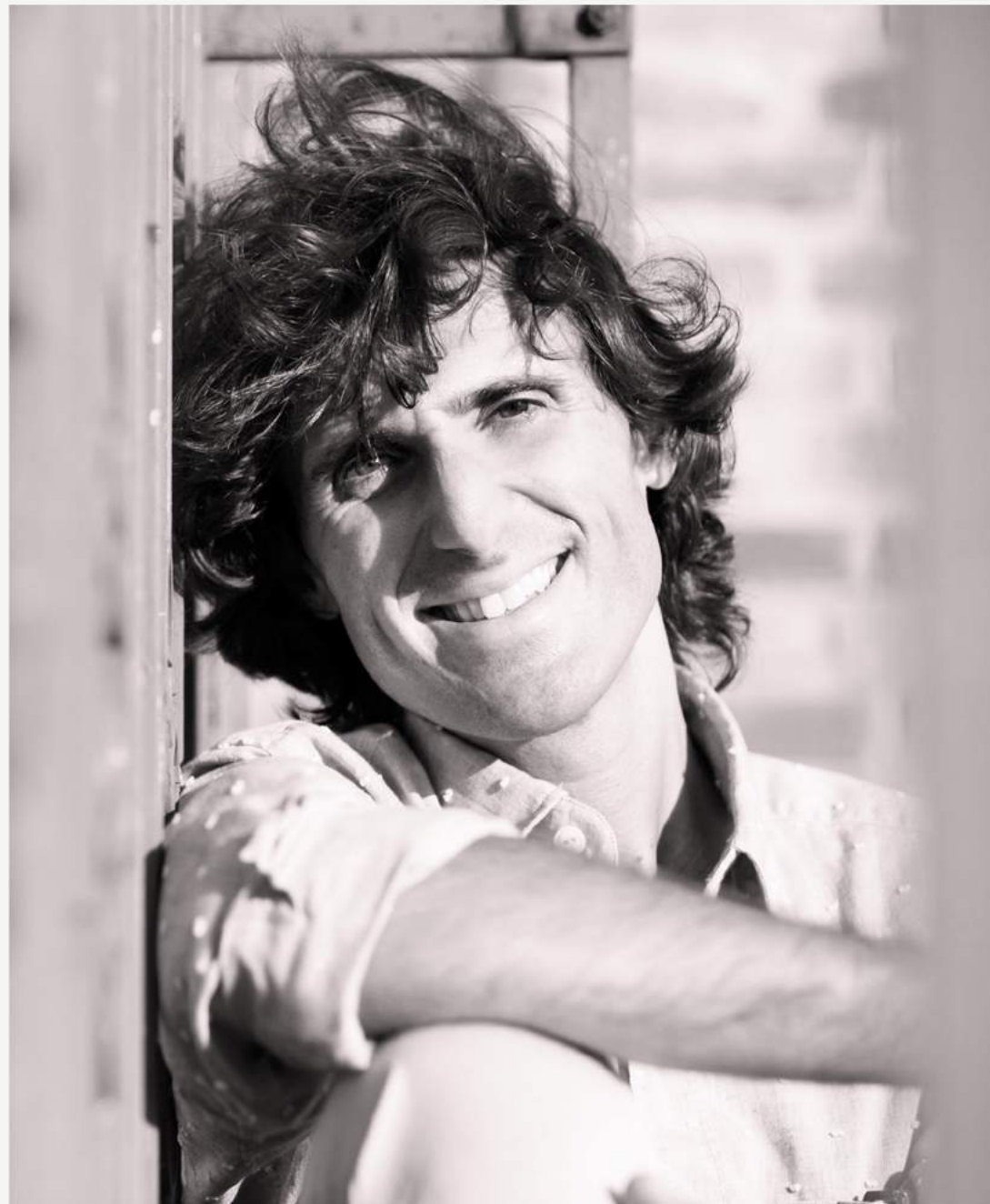
The bathroom has a freestanding sink and the shower with chromotherapy provides panoramic views through the floor-to-ceiling window; the small kitchen with a table is for fast meals.

The project is also technically advanced for its lighting, with the use of spotlights and ceiling light slots, which create a soft, mellow and cozy atmosphere.

“I created NO.MADE as a small place where you cut yourself off from the world, be cut off from daily modern life, in a natural and urban context in which NO.MADE is positioned. A space to live where the materials, the furnishings and every little detail has been thought up and planned in order to create a cozy and familiar atmosphere that will provide ever new and unseen before panoramas.”

Michele Perlini.

Michele Perlini



Michele Perlini



Inventore, creatore, architetto, designer, direttore artistico ... Michele Perlini è tutto questo.

Ha una missione : rendere la vita migliore per il maggior numero possibile di persone. Il suo entusiasmo per l'immaginazione di nuovi stili di vita, per i suoi progetti e le sue creazioni, l'amore per le sue idee, hanno accompagnato una realizzazione dopo l'altra.

Dalle sue ville contemporanee certificate CasaClima con consumi ridottissimi, ai suoi ultimi hotel che aspirano ad essere luoghi meravigliosi, ai suoi raffinati interni di esclusivi attici e negozi, alle sue collezioni di arredo e molto altro.

I suoi progetti sono stati pubblicati in importanti riviste di architettura italiane ed internazionali e presentati in celebri programmi televisivi.

Inventor, creator, architect, designer, artistic director ... Michele Perlini is all of these. He has a mission: to make life better for the most people possible. His enthusiasm for imagining new lifestyles, for his projects and his creations and the love of ideas, have all accompanied him in each of his creations, one after the other.

From his modern CasaClima certified homes with their highly reduced levels of consumption, to his latest hotels that aspire to be extraordinary places, his refined interiors and exclusive lofts and stores, and his collections and furnishings and much more.

His projects have been published in many prestigious architectural Italian and international magazines and presented in famous television programmes.

ROA



ROA

ROA è un'azienda specializzata nella realizzazione di costruzioni a secco con struttura in acciaio. Avvalendosi di un team di ingegneri, architetti e professionisti qualificati è in grado di offrire un prodotto chiavi in mano certificato.

Grazie alle caratteristiche proprie dei materiali impiegati e all'attenzione che poniamo ad ogni singolo dettaglio, creiamo costruzioni antisismiche, di rapida esecuzione, con alte prestazioni termoacustiche, biocompatibili ed economiche. In questo modo l'intuito creativo del progettista trova un importante strumento di sviluppo e permette di esprimere liberamente le intenzioni progettuali, con la sicurezza di essere adeguatamente assistiti nella produzione degli elaborati esecutivi e nella successiva costruzione.

Roa is a specialized firm that realizes buildings constructed with dry system and steel bearing structure. Thanks to a skilled team of engineers, architects and other professionals, we are able to offer a certified turnkey product.

Because of the inner characteristics of the materials and the attention we pay to every single detail, we create earthquake-proof buildings that are also fast to realize, thermally and acoustically insulated, sustainable and cost-efficient.

This is the strategy we adopt to support the architects and designers' creative intuitions, as they can freely express their project ideas with the certainty of being adequately helped during the development of the technical drawings and the following construction phase.

View #02

CONCEPT | PROJECT & DESIGN Michele Perlini

NO.MADE \ Luxury Mobile Home




Listino Prezzi			
	Configurazione involucro completo	iva escl.	iva incl.
	Modulo completo 3.00 m x 9.00 m	excl. VAT	incl. VAT
	Comprende la struttura portante, i rivestimenti esterni ed interni. Pavimento * C. Sant'Agostino. Impianto idraulico ed elettrico compresi corpi illuminanti FLOS e Linealight *	64,000 €	78.080 €
	Serramenti Schüco * con vetri basso emissivi		

	Arredi interni	iva escl.	iva incl.
		excl. VAT	incl. VAT
	Divano * con struttura in noce americano \ imbottitura sfoderabile. PG Collection	2.950 €	3.599 €
	Letto * con struttura in legno di noce americano con testata sfoderabile (tessuti Kvadrat). PG Collection	2.620€	3.196 €
	Cucina * in noce americano misure 1.80 × 0.65 compreso tavolino estraibile e top Lapitec	4.400 €	5.368 €
	Porte scorrevoli a tutta altezza in noce americano (5 pannelli)	2.250 €	2.745 €
	Tappeto * in lana realizzato a mano	2.800 €	3.416 €
	Placche PLH * skin custom in Lapitec	750 €	915 €

	Optional \ prodotti	iva escl.	iva incl.
		excl. VAT	incl. VAT
	Rivestimenti interni in lastre Lapitec * color Avana finitura Lithos. Lastre in pietra sinterizzata innovativa, a “tutta massa” da 1.20 m x 2.50 m compreso piatto doccia monolite con piletta integrata completo di vetro extrachiaro.	7.900 €	9.638 €


	Impianto VMC + riscaldamento e raffrescamento	iva escl.	iva incl.
		excl. VAT	incl. VAT
	Impianto di riscladamento e raffrescamento con PDC e acqua calda sanitaria.	4.500 €	5.490 €
	Impianto di ventilazione meccanica controllata con recupero di calore.	5.000 €	6.100 €

Listino Prezzi			
	Complementi arredo bagno\cucina	iva escl.	iva incl.
		excl. VAT	incl. VAT
	Miscelatore monocomando cucina ad estrazione pull-down con funzione doccetta Dark Platinum Matt Dornbracht *	357 €	435,54 €
	Rubinetteria zona lavabo VAIA Dark Platinun Matt con corpo ad incasso Dornbracht *	530 €	646,60 €
	Lavabo freestanding Agape * con mensola in rovere bruno	2.458 €	2.999 €
	Specchio ALAPE * con profilo nero opaca verniciato a polvere retroilluminato.	550€	671 €
	WC Geberit * Aquaclean \ placca Sigma 80 con sensore touch	2.750 €	3.355 €
	Doccia completa di soffione a pioggia con fissaggio a soffitto - Dark Platinum Matt \ doccetta con tubazione flessibile \ xTOOL termostato ad incasso con rubinetti ad incasso VAIA Dornbracht *	1.856 €	2.264 €
	N. 4 soffioni laterali Dark Platinum massaggio cervicale Dornbracht *	647 €	789,4 €



Vedi tutti i dettagli dei prodotti su nomade.arcstudioperlini.com punta il tuo dispositivo mobile\smartphone sul qrcode qui in basso



Price List			
	Complete Envelope Configuration	iva escl.	iva incl.
	Complete Module 3.00 X 9.00 m	excl. VAT	incl. VAT
	includes weight-bearing structure and internal and external furnishings: Flooring* C Sant'Agostino	64,000 €	78.080 €
	Plumbing and electrical systems including FLOS and Linealight lighting*		
	Doors and windows * with low emission glass		




Internal Furnishings	iva escl.	iva incl.
Couch * with American hickory wood / Removable padding (Kvadrat fabrics)	excl. VAT	incl. VAT
	2.950 €	3.599 €
Bed * with American hickory nut frame removable headboard covering (Kvadrat fabrics)	2.620€	3.196 €
Kitchen suite in American hickory wood measuring 1.80 x 0.65 m, including extractable table and Lapitec counter	4.400 €	5.368 €
Sliding doors, floor-to-ceiling, in American hickory wood	2.250 €	2.745 €
Hand-made wool carpet	2.800 €	3.416 €
PLH skin custom in Lapitec	750 €	915 €



Optionals/ Products	iva escl.	iva incl.
Interior furnishings in Havana brown coloured Lapitec panels, with Lithos finishings Innovative highly-resistant sintered stone panels, 1.20 x 2.50 m, including single-piece shower tray and integrated drain.	excl. VAT	incl. VAT
	7.900 €	9.638 €



Impianto VMC + riscaldamento e raffrescamento	iva escl.	iva incl.
Mechanical Ventilation System + heating and cooling. Heating and cooling system with heat pump and DHW	excl. VAT	incl. VAT
	4.500 €	5.490 €
Controlled mechanical ventilation system with heat recovery	5.000 €	6.100 €

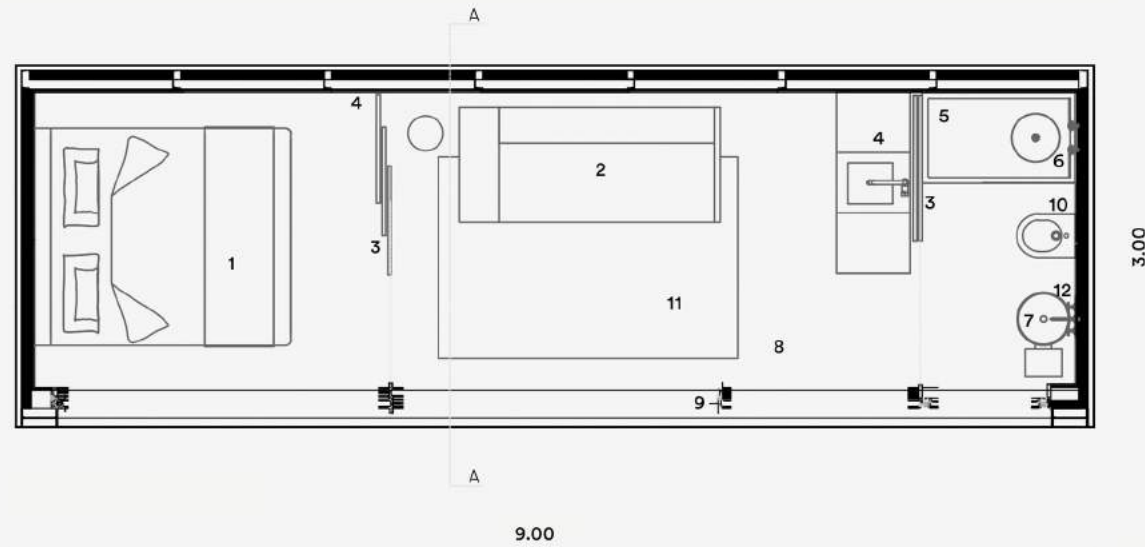
Price List			
	Bathroom\kitchen Furnishings	iva escl.	iva incl.
		excl. VAT	incl. VAT
	Single lever extraction system pull-down kitchen mixer tap with shower function in Dark Platinum Matt Dornbracht *	357 €	435,54 €
	Recessed sink fittings in VAIA Dark Platinum Matt Dornbracht *	530 €	646,60 €
	Freestanding Agape * sinke with brown oak shelves	2.458 €	2.999 €
	ALAPE *mirror with matt black powder painted trim with back-lighting	550€	671 €
	WC Geberit * Aquaclean / with Sigma 80 push-button	2.750 €	3.355 €
	Full shower with rainfall shower head attached to ceiling – Dark Platinum Matt / shower with flexible water pipes / recessed xTool thermostat and recessed VAIA tap fixtures	1.856 €	2.264 €
	4 x lateral shower heads in Dark Platinum for cervical massage Dornbracht *	647 €	789,4 €



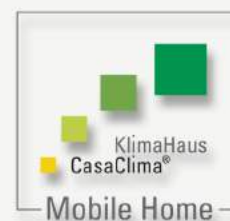
For full product details, visit nomade.arcstudioperlini.com or use the QR code below on your mobile/smartphone devices.



Plan Drawings

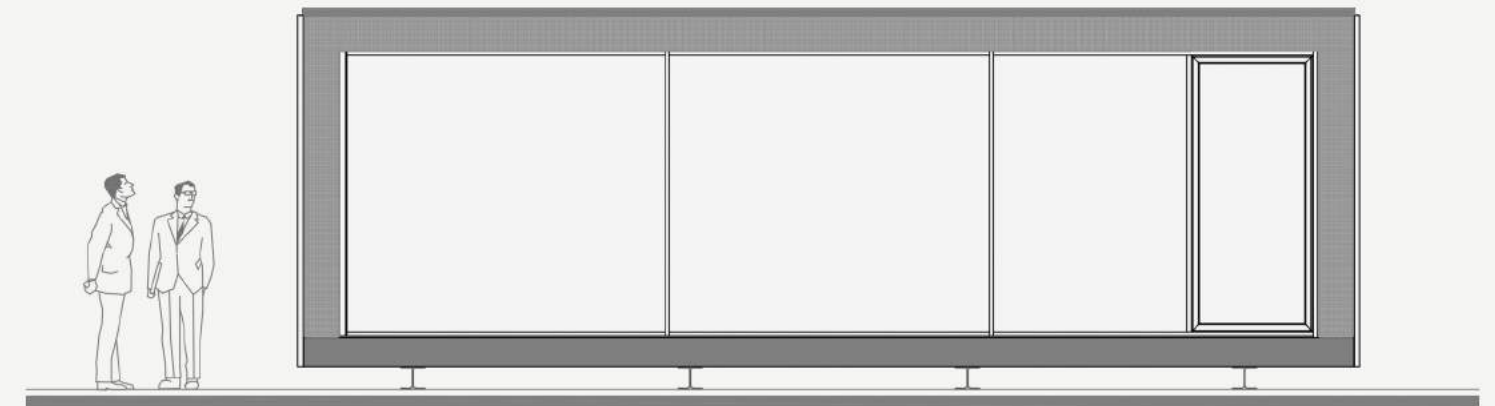


1. Suite Bed Design Michele Perlini _ PG COLLECTION
2. Suite Sofà Design Michele Perlini _ PG COLLECTION
3. Sliding doors, floor-to-ceiling, in American hickory wood
4. Kitchen suite in American hickory wood
5. Single-piece shower tray and integrated drain
6. Full shower with rainfall shower head attached to ceiling_DORNBRACHT
7. Freestanding AGAPE sinke with brown oak shelves
8. Flooring CERAMICA SANT'AGOSTINO
9. Windows Schüco + AGC Glass
10. WC aquaclean GEBERIT
11. Hand-made silk and cotton carpet
12. ALAPE mirror with matt black powder painted trim with back-lighting

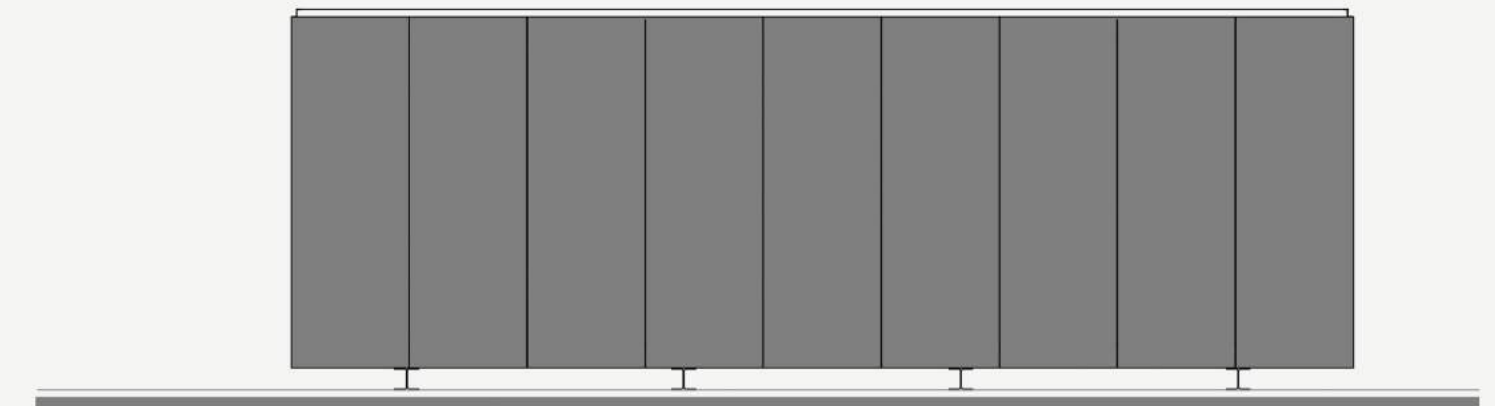


Drawings Elevations \ Section

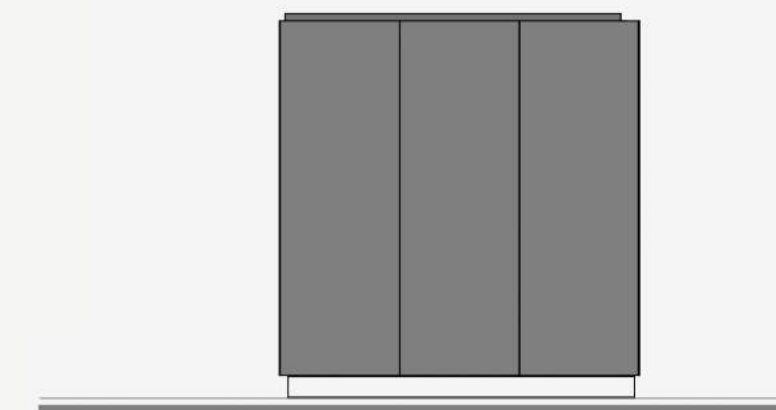
FRONT ELEVATION



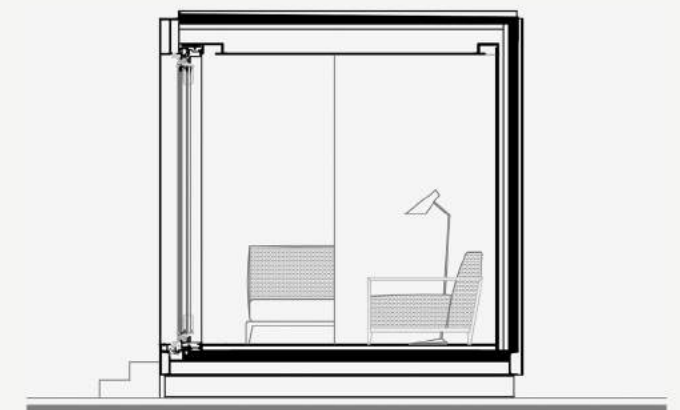
BACK ELEVATION



SIDE ELEVATION



SECTION A - A



Main Sponsor

Michele Perlini, Art Director dell'intero progetto ha selezionato le migliori aziende a livello internazionale.
Michele Perlini, Art Director for the entire project, has selected the best companies internationally.



COSTRUTTORE \ Manufacturer
via Zamenhof, 817 | 36100
Vicenza (VI) Italy
T : +39 0444 1620670



ISOLAMENTI E PITTURE \ Painting and insulation
Via Venosta, 70 | 39020
Parcines (BZ) Italy
T : +39 0473 966100



Rivestimenti \ Coatings
Via Bassanese, 6 | 31050
edelago (Treviso) Italy
T : +39 0423 703811



RUBINETTERIA \ Taps
via Morimondo 2/5 | 20143
Milano (MI) Italy
T : +39 02 818 343 1



PAVIMENTI \ Flooring
Via Statale, 247 | 44047
Sant'Agostino (FE) Italy
T : +39 0532 844111



SERRAMENTI \ window frames
Via del Progresso, 42 | 35127
Padova (PD) Italy
T : +39 049 739 2000



Galante Arredamenti
FALEGNAMERIA \ Carpentry
Via Zangrossi,13 | 35010
Cadoneghe (PD) Italy
T : +39 049 706455



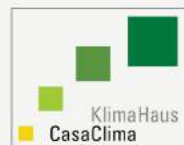
Ventilazione Meccanica controllata \ VMC
Via XXV Aprile 1945, 13/15 | 24050
Zanica (BG) Italy
T : +39 035 666 1111



SERRAMENTISTA \ Fabricator
Via F.lli Cervi, 5 |37036
San Martino Buon Albergo (VR) Italy
T : +39 045 992272



PLACCHE CUSTOM \ Custom-made
Via Rosa Vergani Marelli, 1 | 20145
Milano (MI) Italy
T : +39 02 4129 1000



Agenzia CasaClima / Klimahous Agentur
Via A.-Volta-Str. 13A | 39100
Bolzano Italy
T : +39 0471 062140



Vetri isolanti
Via Filippo Turati,7 | 20121
Milano Italy
T : +39 02 624871



Tecnical Sponsor

Light fixtures



Bath \ wash basin



Fabrics



Glasses



Raised floors



Upholstery



LED profiles



Glazier



Carpet



WC aquaclean





MICHELE PERLINI

Architettura Sostenibile \ Interior Design

IDEATORE | ARCHITETTO | ART DIRECTOR

via Madonnina, 9 | 37057

San Giovanni L. (VR) Italy

T : +39 045 54 99 44

www.arcstudioperlini.com

ROA

COSTRUTTORE \ Manufacturer

via Zamenhof, 817 | 36100

Vicenza (VI) Italy

www.roadesign.it

T : +39 0444 1620670